

La commune de Vérossaz continue la modernisation de son réseau d'eau potable !

Après plus de 65 ans de bons et loyaux services, le réservoir de Planuet, unique réservoir communal encore en service pour quelques mois, est arrivé en fin de vie. L'accroissement démographique de la commune, les exigences toujours croissantes de qualité et quantité d'eau potable, et les rudesses du temps sur sa structure en maçonnerie et son appareillage en fonte auront eu raison de lui.

Résultant du Plan directeur de la Distribution de l'eau potable réalisé en 2018 – 2019 par le bureau RWB Valais SA, sous la supervision de Léonard Barman, le nouveau réservoir communal d'Orsex est aujourd'hui en cours de réalisation, faisant suite au projet démarré en 2018, puis l'autorisation de construire obtenu en 2020, et enfin la votation en assemblée primaire du budget de réalisation en 2021.

L'ouvrage sera constitué d'une salle des vannes centrale entourée de 2 cuves de 420 m³ chacune. Il récoltera séparément les eaux des puits de la Combe et les eaux des sources communales (Chalabagne, Creux-des-Dieux, Sur-les-Sauts). Entièrement enterré en bordure de la route des Pésaires pour une intégration optimale dans l'alpage d'Orsex, il assurera, à l'abri des regards, la défense incendie ainsi que l'alimentation en eau potable à saturation des surfaces à bâtir de la commune : ainsi, le nouvel ouvrage répondra aux dernières normes de qualité de l'eau potable et sera de taille suffisante pour le développement de la commune sur les prochaines décennies.

Chantier :



Sous la supervision de Catherine Buchet, nouvelle conseillère communale en charge de l'eau potable, les travaux ont démarré en septembre 2021, pour une mise en service attendue en mai 2022. Comme tout bon chantier véroffiard d'envergure, le terrassement a réservé son lot de roches dures, nécessitant la mobilisation de mineurs habitués à la dureté des roches locales.



6 semaines auront été nécessaires pour parvenir au terrassement final, prêt à recevoir les fondations de ce bâtiment vital pour l'avenir de la commune. Une paroi clouée et un enrochement viennent compléter la réalisation pour garantir la sécurité des travailleurs jusqu'au remblayage et remise en état final.

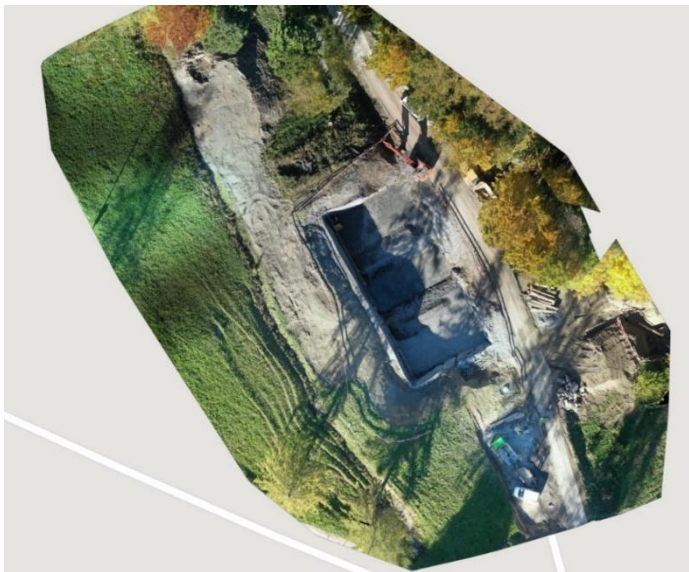


Figure : Survol drone du chantier en fin de terrassement

Les travaux de béton armé vont actuellement bon train, profitant de la clémence anormale de cet automne 2021. Si la neige n'arrive pas en trop grande quantité avant Noël, les travaux de béton armé devraient être terminés autour des fêtes de fin d'années, laissant place aux travaux de second œuvres intérieurs pour le reste de l'hiver.

